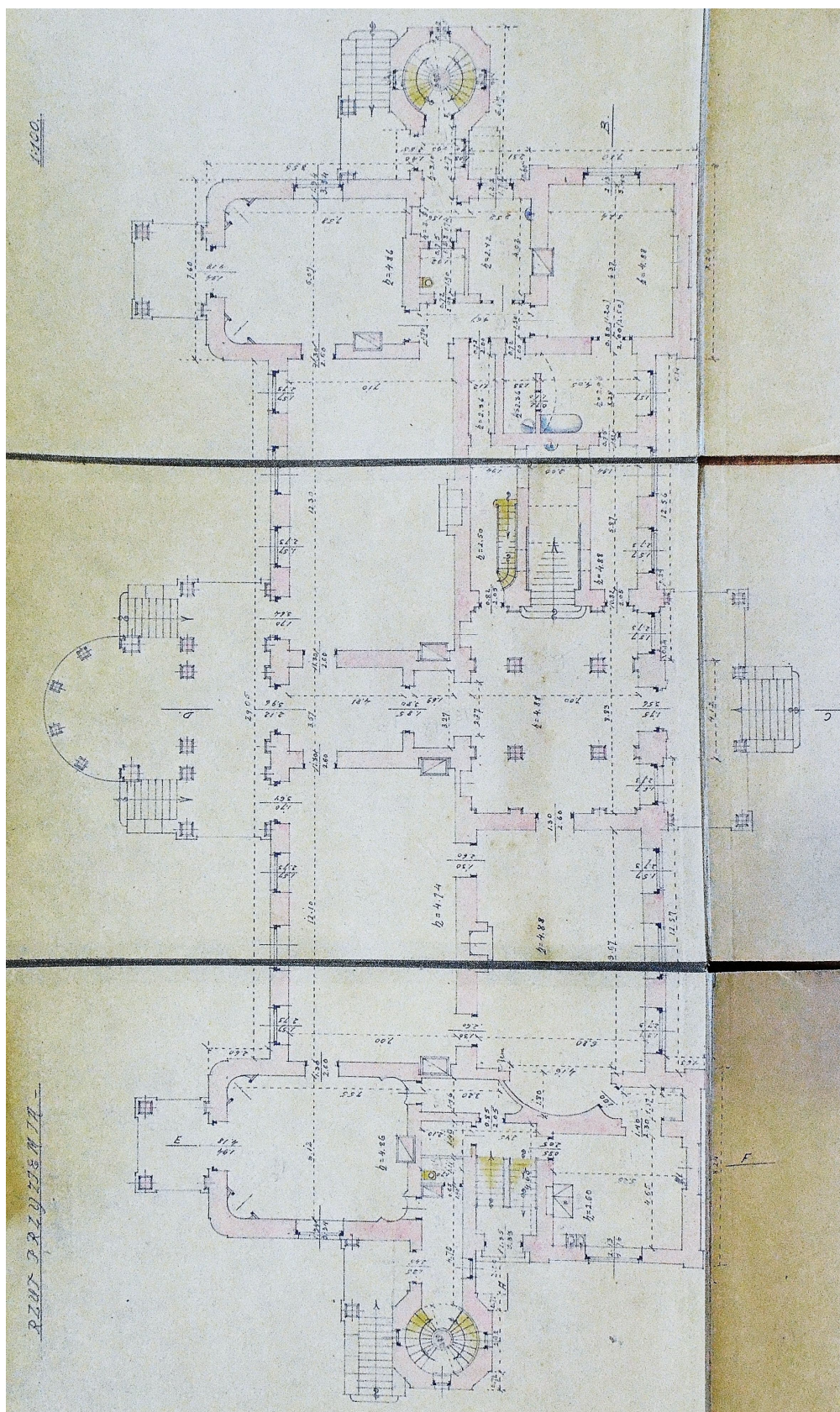


DOKUMENTACJA KONSERWATORSKA
BADANIA ARCHITEKTONICZNE TZW. NOWEGO PAŁACU I STAREGO DWORU
Z ZESPOŁU PAŁACOWO-PARKOWO-FOLWARCZNEGO W WIEŃCU
 opracowanie: Ewa Bożejwicz 2016 R.



II 22 Pałac w Wiencu - inwentaryzacja pomiarowo-rysunkowa - rzut parteru
 (źródło: Plan inwentaryzacyjny byłego pałacu w Wiencu tejże gminy, opr. K. Osterhoff, 1949 r.
 Archiwum Państwowe w Toruniu, Oddział we Włocławku, sygn. 165)